

Приложение 2  
к Административному регламенту  
Управления социальной защиты  
населения администрации городского  
округа Новокуйбышевск по  
предоставлению муниципальной услуги  
«Распределение и выдача путёвок на  
санаторно-курортное лечение  
работникам организаций бюджетной  
сферы городского округа  
Новокуйбышевск»

**Блок-схема последовательности административных действий  
(процедур) по предоставлению муниципальной услуги  
«Распределение и выдача путёвок на санаторно-курортное лечение  
работникам организаций бюджетной сферы городского округа  
Новокуйбышевск»**

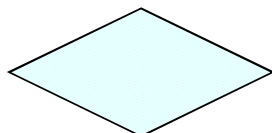
*Условные обозначения*



**Начало или завершение  
административной процедуры**

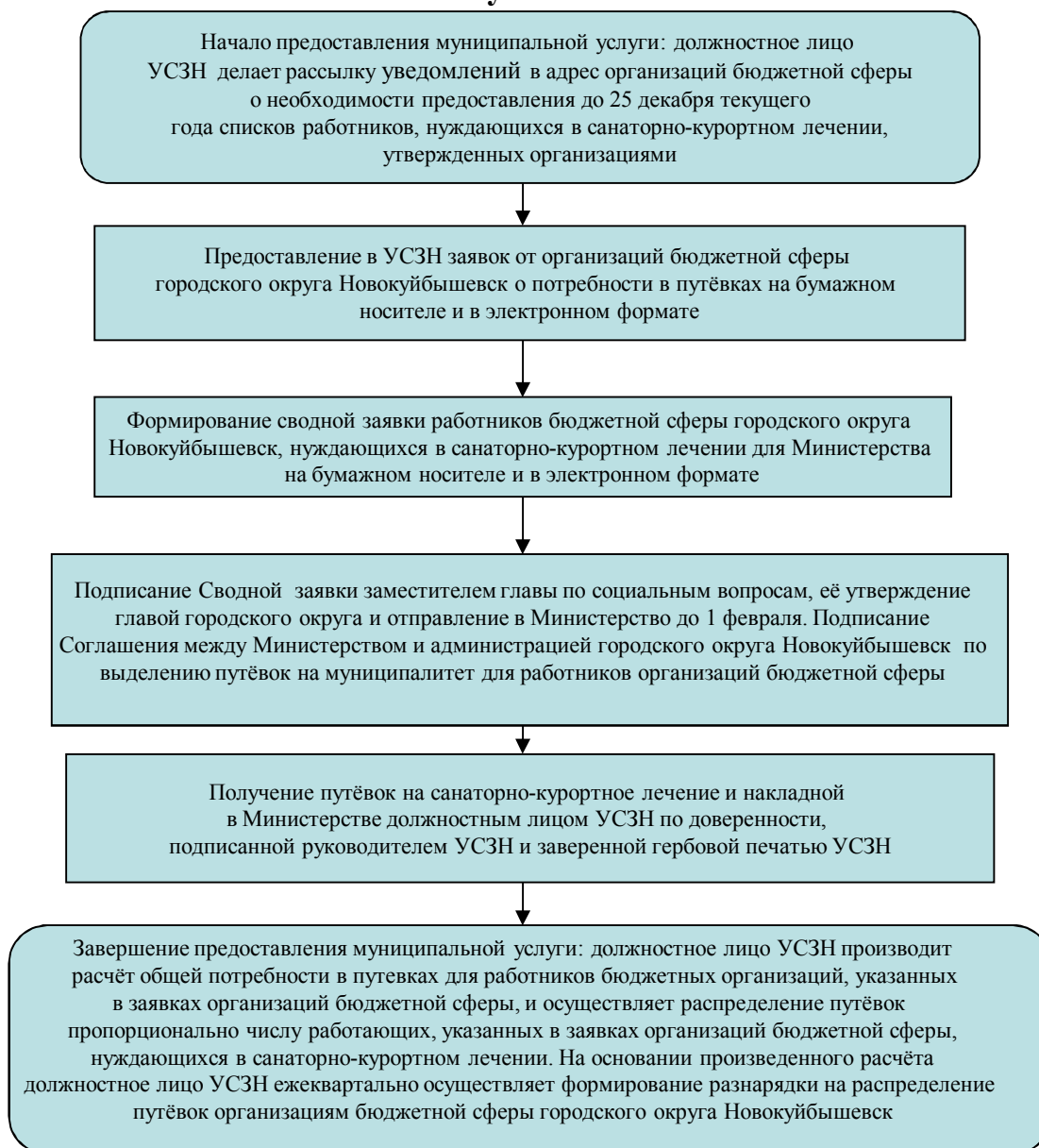


**Операция, действие,  
мероприятие**

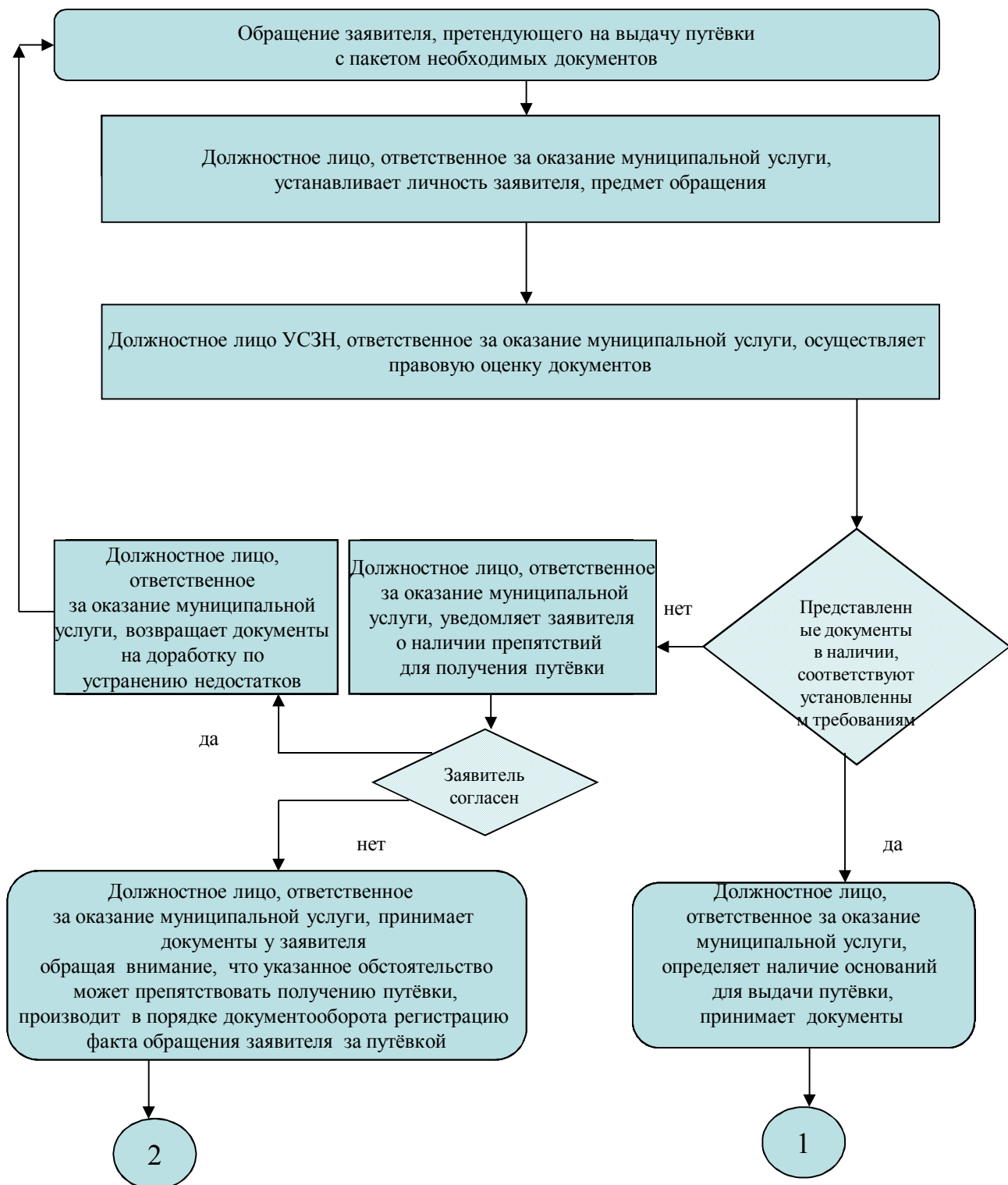


**Ситуация выбора, принятие  
решения**

**Блок-схема  
общей последовательности действий в части распределения  
путёвок**



**Блок-схема  
последовательности действий при приеме документов для  
выдачи путёвок, их правовой оценке**



**Блок-схема  
последовательности действий при принятии решения о  
выдаче путёвок, выдача путёвок**



**Блок-схема  
последовательности действий при отказе в выдаче путёвок**

